



Wer auf
die Natur setzt,
kann auf uns bauen.

FARBKARTE
CALCEA® KALK-
BESCHICHTUNGSSYSTEM

COLOUR CARD
CALCEA® LIME
COATING SYSTEM

FASZINATION KALK ...

OTTERBEIN



... SEIT JAHRTAUSENDEN BEWÄHRT®



CALCEA® – INDIVIDUELLES WANDDESIGN FÜR ÖKOLOGISCHES BAUEN UND DENKMALPFLEGE

- Bindemittel ausschließlich mikronisiertes Weißkalkhydrat, 100% mineralisch
- ökologisch, frei von synthetischen und organischen Bindemitteln
- starke Pigmentierung möglich
- wisch- und schlagregenfest
- allergikerfreundlich, natürlich schimmelhemmend
- diffusionsoffen und kapillar
- ästhetisch, innen und außen einsetzbar

CALCEA® – STYLISH WALL DESIGN FOR ECOLOGICAL CONSTRUCTION AND HISTORIC BUILDING PRESERVATION AND RESTORATION

- binder only micronized white lime hydrate, 100% mineralic
- ecological, free of synthetic and organic binders
- strong pigmentation possible
- smudge-proof and driving rain-resistant
- allergy-friendly, naturally mould preventing
- diffusion open and capillary
- esthetic, for inside and outside applications



CALCEA® KALKBESCHICHTUNGSSYSTEM – PRODUKTVIELFALT FÜR ZAHLREICHE ANWENDUNGEN

- CALCEA® Kalkfarbe
- CALCEA® Kalkschlämme
- CALCEA® Kalklasur
- CALCEA® Kalk-Haft- und Grundierfarbe
- CALCEA® Kalk-Haft- und Grundierschlämme
- CALCEA® Kalkspachtel (fein/grob)
- CALCEA® Kalkspachtel faserarmiert (fein/grob)
- CALCEA® Kalk-Glanzspachtel

CALCEA® LIME COATING SYSTEM – PRODUCT VARIETY FOR MULTIPLE APPLICATIONS

- CALCEA® Lime paint
- CALCEA® Lime slurries
- CALCEA® Lime glaze
- CALCEA® Lime dispersion and priming paint
- CALCEA® Lime dispersion and priming slurries
- CALCEA® Lime filler (fine/coarse)
- CALCEA® Lime filler – fibre-reinforced (fine/coarse)
- CALCEA® Lime gloss filler

FARBKARTE | CALCEA® KALKBESCHICHTUNGSSYSTEM
COLOUR CARD | CALCEA® LIME COATING SYSTEM



IV 415
underground



IV 437
pure brown



IV 451
fireplace room



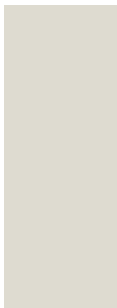
IV 436
aubergine



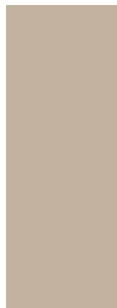
IV 421
wadden



IV 438
swampy green



II 401
swan's egg



III 407
coffee break



II 410
warm taupe



III 485
native green



III 424
hilles violet



IV 426
gravel



IV 367
ceder tree



IV 318
meaning blue



IV 331
literary blue



IV 321
spirit level



IV 361
wet grass



III 362
blue bird



III 316
lily pond



IV 368
sprout



IV 348
blue wonder



IV 352
dreaming blue



IV 350
autumn leaves



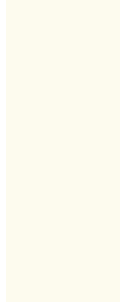
IV 334
velvet mud



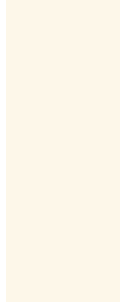
III 371
quiet mountain



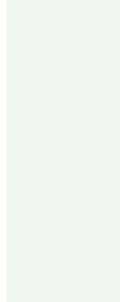
IV 325
surprising green



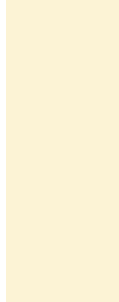
I 102
poeny



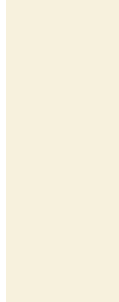
I 114
baltic pearl



I 128
melting ice



I 103
chic cream



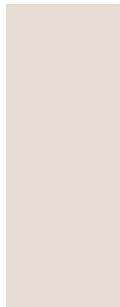
I 125
linen



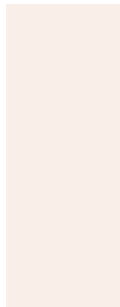
I 143
coral white



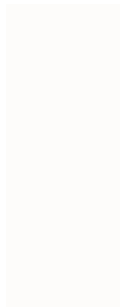
II 104
quince jelly



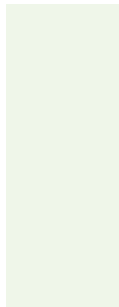
I 144
light feather



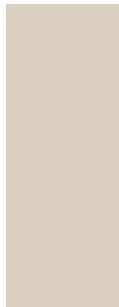
I 115
delicate pink



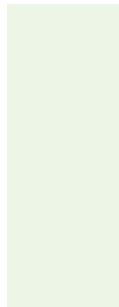
I 118
historic white



I 124
symphony



II 177
up high



I 138
pygmy



II 112
straw



IV 216
gruffalo



IV 217
fine brick



IV 213
foreign home



IV 207
south of here



IV 280
squirrel



I 278
magnolia



II 278
morning calm



III 215
masada



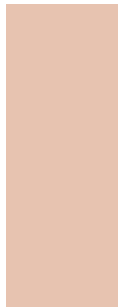
IV 255
stubblefield



II 265
pilgrimage



II 261
bristle



I 201
powdery pink



I 279
caffe latte



III 204
earthy orange

Aufgrund drucktechnischer Bedingungen lassen sich Abweichungen von den Originalfarben nicht vollständig ausschließen. Darum kann für die absolute Farbtreue der Farbmuster keine Garantie gegeben werden. Ansprüche wegen Farbtonabweichungen, bedingt durch die oben genannten Ursachen können nicht geltend gemacht werden. Eine Rücknahme von Produkt- oder Farbtonmischungen erfolgt nicht. Reklamationen von Produkt- und Farbtonmischungen sind hiermit ausdrücklich ausgeschlossen. Abweichende Farbtöne auf Anfrage.

Due to printing techniques and conditions, original colour tones may deviate from those presented in this colour card. Hence, a guarantee for complete colour fidelity won't be provided. Claims due to colour deviations driven by the reasons named above shall not be asserted. There will be no taking back of mixed products or colour tones. Reclamations of mixed products or colour tones are hereby explicitly excluded. Others colours on request.

FASZINATION KALK ...

OTTERBEIN



... SEIT JAHRTAUSENDEN BEWÄHRT®

Zement- und Kalkwerke Otterbein GmbH & Co. KG
Hauptstraße 50 | 36137 Großenlüder-Müs | Germany
Telefon +49 6648/68-0 | Telefax +49 6648/68-400
info@zkw-otterbein.de

www.zkw-otterbein.de

